



# Guillaume Argentin

Ansouis (84)



Installé en 2013

Expérience agricole avant installation :

- CS bio et BPREA
- 5 ans salarié d'une exploitation agricole

## Les ressources

### La surface

- Totale : **5 ha**  
dont nette en maraîchage : **3,5 ha**  
dont sous serres : **1 600 m<sup>2</sup>**

### La main-d'œuvre

- Totale : **2,17 ETP**  
dont salariée : **1,17 ETP**  
dont familiale : **1 ETP**
- Temps de travail de Thierry :  
**60 à 70 h/sem.**

### Le matériel

Un tracteur 48 cv un peu ancien, griffon, vibroculteur, herse rotative, cover-crop, bineuse, dérouleuse à paillage, pulvérisateur, broyeur, souleveuse, charrue vigneronne, un fourgon, une camionnette, petit matériel divers dans un caisson de stockage

## La commercialisation

En AMAP (70 % du CA)

- Vente à la ferme
- Marché paysan

## Les AMAP et la ferme

### Les paniers

- **110 contrats** répartis sur 2 groupes
- **33 semaines** de livraison
- **12 €/panier**, équivalent petit panier
- 10 variétés/panier

### Les déplacements

- Distance ferme-lieux de livraison : **7 à 70 km**
- Distance parcourue pour les AMAP : **154 km/sem.**

### Les légumes

- Le nombre de variétés : 60 sur l'année

### La communication

- Présence aux livraisons et AG, visite annuelle de la ferme, feuille de choux sous forme d'article de blog

## Quelques ratios

1,6 ha/ETP  
35 paniers/ETP\*  
22 paniers\*/ha

\*Attention : ici, un "panier" équivaut à 15 €/semaine, livré pendant 50 semaines/an



# Sébastien Elluin

Mollégès (13)



Installé en 2005

Expérience agricole avant installation :

- BPREA

## Les ressources

### La surface

- Totale : **5 ha**  
nette en maraîchage : **3,5 ha**  
dont sous serres : **4 350 m<sup>2</sup>**

### La main-d'œuvre

- Totale : **3,75**  
dont salariée : **2,5**  
dont familiale : **1,25**
- Temps de travail de Sébastien :  
**60-70 h/smn**

### Le matériel

Tracteurs, broyeur, griffon, disques, bineuse, rotavator, chambre froide

## Quelques ratios

1 ha/ETP  
67 paniers/ETP\*  
71 paniers\*/ha

## La commercialisation

- **En AMAP (100 % du CA)**

## Les AMAP et la ferme

### Les paniers

- **250 équivalent petits paniers**  
répartis sur **4 AMAP**
- **50 semaines** de livraison
- **14,5 à 25 €/panier** pour 5 à 6 kg/grand panier
- 7 à 10 variétés/panier

### Les déplacements

- Distance ferme-lieux de livraison : **0 à 25 km**
- Distance parcourue pour les AMAP : **80 km/sem.**

### Les légumes

- Le nombre d'espèces cultivées : 60 sur l'année
- Les légumes les plus produits :  
été : tomates aubergine courgettes  
hiver : poireaux, choux, patates

### La communication

Présence aux livraisons, un mot dans le panier par semaine, contenant, une recette et des nouvelles de la ferme; un site internet

\*Attention : ici, un "panier" équivaut à 15 €/semaine, livré pendant 50 semaines/an



# Lilian Estienne

Saint-Andiol (13)



Installé en 2008

Expérience agricole avant installation :

- CCTAR

## Les ressources

### La surface

- Totale : **11 ha**  
nette en maraîchage : **3 ha**  
dont sous serres : **3 000 m<sup>2</sup>**

### La main-d'œuvre

- Totale : **2,5 ETP**  
dont salariée : **1,5 ETP**  
dont familiale : **1 ETP**
- Temps de travail de Lilian :  
**30-65 h/smn**

### Le matériel

2 fourgons, 2 tracteurs, une fourche, outillage divers pour le travail du sol/ les traitements, une chambre froide, un semoir, etc.

## Quelques ratios

1,2 ha/ETP

92 paniers/ETP\*

77 paniers\*/ha

## La commercialisation

En AMAP (100 % du CA)

## Les AMAP et la ferme

### Les paniers

- **230 contrats** répartis sur **3 AMAP**
- **52 semaines** de livraison
- **11, 13** ou **18 €**/panier pour 5 à 14 kg  
(7 en moyenne)
- minimum 7 variétés/panier

### Les déplacements

- Distance ferme-lieux de livraison : **0 à 60 km**
- Distance parcourue pour les AMAP : **220 km/sem.**

### Les légumes

- Le nombre de variétés cultivées : 90 sur l'année
- Les légumes les plus produits :  
été : tomates, melons, courgettes  
hiver : patates, carottes, poireaux

### La communication

Présence aux livraisons, 1 mail hebdomadaire, deux à trois chantiers par an et une visite annuelle

\*Attention : ici, un "panier" équivaut à 15 €/semaine, livré pendant 50 semaines/an



# Pierre Follet

Villelaure (84)



Installé en 1997

Expérience agricole avant installation :

- 6 mois stagiaire
- BPA et CS bio

## Les ressources

### La surface

- Totale : **27 ha**  
nette en maraîchage : **2,6 ha**  
dont sous serres : **5 000 m<sup>2</sup>**

### La main-d'œuvre

- Totale : **2,8**  
dont salariée : **0,5**  
dont familiale : **2,3**
- Temps de travail de Pierre :  
**50-70 h/sem.**

### Le matériel

1 fourgon, 2 tracteurs, outillage pour le sol, irrigations, un fourgon et une chambre froide sont partagés avec un voisin

## Quelques ratios

0,9 ha/ETP  
57 paniers/ETP\*  
62 paniers\*/ha

## La commercialisation

- **En AMAP (100 % du CA)**

## Les AMAP et la ferme

### Les paniers

- **100 contrats** répartis sur 3 AMAP
- **48 semaines** de livraison
- **13** ou **24 €**/panier, pour 10 à 11 kg/grand panier
- Environ 13 variétés/panier

### Les déplacements

- Distance ferme-lieux de livraison : **0** et **40 km**
- Distance parcourue pour les AMAP :  
environ **80 km/sem.**

### Les légumes

- Le nombre de variétés cultivées : **90**
- Les légumes les plus produits :  
été : tomate melon aubergine  
hiver : patate salade carotte

### La communication

Présence aux livraisons, diffusion d'un journal mensuel par mail, plusieurs chantiers par an, et une visite de ferme annuelle

\*Attention : ici, un "panier" équivaut à 15 €/semaine, livré pendant 50 semaines/an





# Benoît Hertz

Fontvieille (13)



Installé en 1992

Expérience agricole avant installation :

- ingénieur zootechnicien

## Les ressources

### La surface

- Totale : **3,5 ha**  
nette en maraîchage : **3 ha**  
dont sous serres : **2 ha**

### La main-d'œuvre

- Totale : **3,5 ETP**  
dont salariée : **1 ETP**  
dont familiale : **2,5 ETP**
- Temps de travail de Benoît :  
**50-60 h/sem.**

### Le matériel

2 tracteurs, des palox, une chambre froide, des véhicules de livraison, griffon, système d'irrigation...

## Quelques ratios

0,9 ha/ETP

63 paniers/ETP\*

74 paniers\*/ha

## La commercialisation

- **En AMAP (100 % du CA)**

## Les AMAP et la ferme

### Les paniers

- **180 contrats** répartis sur **6 AMAP**
- **50 semaines** de livraison
- **26 €/panier**
- min. 11 variétés/panier

### Les déplacements

- Distance ferme-lieux de livraison : **0** et **52 km**
- Distance parcourue pour les AMAP :  
environ **200 km/sem.**

### Les légumes

- Le nombre de variétés : 90 sur l'année
- Les légumes les plus produits :  
été : tomates fraises aubergine  
hiver : patates choux poireaux

### La communication

Présence aux livraisons, et un mail tous les 2 mois

\*Attention : ici, un "panier" équivaut à 15 €/semaine, livré pendant 50 semaines/an



# Jérôme Laplane

Roquevaire (13)



Installé en 1991

Expérience agricole avant installation :

- BTSA
- 8 mois stagiaire

## Les ressources

### La surface

- Totale : **6,5 ha**  
nette en maraîchage : **5,2 ha**  
dont sous serres : **3 200 m<sup>2</sup>**

### La main-d'œuvre

- Totale : **4,5 ETP**  
dont salariée : **3 ETP**  
dont familiale : **1,5 ETP**
- Temps de travail de Jérôme :  
**40-50 h/sem.**

### Le matériel

1 frigo, 2 tracteurs, arrosage, serres,  
2 véhicules, outillages divers

## Quelques ratios

**1,2 ha/ETP**  
**100 paniers/ETP\***  
**85 paniers\*/ha**

## La commercialisation

- **En AMAP (48 % du CA)**
- 1 marché paysan
- Vente à la ferme
- Plateforme pour les collectivités locales

## Les AMAP et la ferme

### Les paniers

- **144 contrats** répartis sur **3 AMAP**
- **48 semaines** de livraison
- **23 €/panier** pour 7 à 8 kg
- 8 à 10 espèces/panier

### Les déplacements

- Distance ferme-lieux de livraison : **0 et 25 km**
- Distance parcourue pour les AMAP : **50 km/sem.**

### Les légumes

- Le nombre d'espèces cultivées: 28 l'été, 32 l'hiver
- Les légumes les plus produits :  
été : tomates, courgettes, salades  
hiver : patates, carottes, salades

### La communication

Présence aux livraisons, distribution papier  
d'une feuille de chou hebdomadaire, une visite de  
ferme annuelle

\*Attention : ici, un "panier" équivaut à 15 €/semaine, livré pendant 50 semaines/an



# Fabrice Leroy

Villeneuve-Loubet (06)



Installé en 2010  
Pas d'expérience agricole avant  
installation

## Les ressources

### La surface

- Totale : **1 ha**  
dont nette en maraichage : **1 ha**  
dont sous serres : **2 200 m<sup>2</sup>**

### La main-d'œuvre

- Totale : **3,5 ETP**  
dont salariée : **2,5 ETP**  
dont familiale : **1 ETP**
- Temps de travail de Fabrice :  
**35-60 h/sem**

### Le matériel

1 camion frigo, 1 motoculteur,  
1 tracteur, outillage divers, brouette  
mécanique

## Quelques ratios

**0,3 ha/ETP**  
**48 paniers/ETP\***  
**170 paniers\*/ha**

## La commercialisation

### En AMAP (66% du CA)

- Magasin bio
- Super U
- 1 marché par semaine

## Les AMAP et la ferme

### Les paniers

- **120 contrats** répartis sur **3 AMAP**
- **35 semaines** de livraison
- **20 à 22 €/panier**
- 7 variétés/panier

### Les déplacements

- Distance ferme-lieux de livraison : **1 à 20 km**
- Distance parcourue pour les AMAP : **75 km/sem.**

### Les légumes

- Le nombre de variétés cultivées : 35 l'été, 35 l'hiver
- Les légumes les plus produits :  
été : courgette, tomate, salade  
hiver : salade, patate, courge

### La communication

Présence aux livraisons, en cas de besoin, un mail est  
envoyé

\*Attention : ici, un "panier" équivaut à 15 €/semaine, livré pendant 50 semaines/an



# Thérèse Mevel

Embrun (05)



Installé en 1985

Expérience agricole avant installation :

- BTSA et BPA
- 2 mois salariée

## Les ressources

### La surface

- Totale : **5 ha**  
dont nette en maraîchage : **1 ha**  
dont sous serres : **1 200 m<sup>2</sup>**

### La main-d'œuvre

- Totale : **1,5 ETP**  
dont salariée : **0,5 ETP**  
dont familiale : **1 ETP**
- Temps de travail de Thérèse :  
**50 h/sem.**

### Le matériel

1 tracteur, cave, système d'irrigation couverture totale, pompe, outillage pour le sol TCS (kemink), bineuse trois rangs autoportée, arracheuse à patate, désherbeur thermique, épandeur à fumier, herse, broyeur, semoir

## Quelques ratios

0,7 ha/ETP  
43 paniers/ETP\*  
64 paniers\*/ha

## La commercialisation

- **En AMAP (80 % du CA)**
- Biocoop
- Restauration collective
- 1 grossiste
- 1 restaurant

## Les AMAP et la ferme

### Les paniers

- **50 contrats** sur 1 AMAP
- **47 semaines** de livraison
- **11,5 à 20,4 €/panier**
- 5 à 14 variétés/panier

### Les déplacements

- Distance ferme-lieux de livraison : **0 km**
- Distance parcourue pour les AMAP : **0 km/sem.**

### Les légumes

- Le nombre de variétés cultivées : 47 sur l'année
- Les légumes les plus produits :  
été : salade courgette tomate  
hiver : salade carotte patate

### La communication

Un bilan financier et un bilan de production en fin de saison, une visite de ferme bisannuelle, présence aux livraisons

\*Attention : ici, un "panier" équivaut à 15 €/semaine, livré pendant 50 semaines/an





# Agnès et Renaud Papone

Puget Théniers (05)



Installé en 2010  
Pas d'expérience agricole avant  
installation

## Les ressources

### La surface

- Totale : **1,2 ha**  
dont nette en maraîchage : **1,2 ha**  
dont sous serres : **1 200 m<sup>2</sup>**

### La main-d'œuvre

- Totale : **3 ETP**  
dont salariée : **1 ETP**  
dont familiale : **2 ETP**

### Le matériel

Un véhicule, un tracteur, le système  
d'irrigation

## La commercialisation

### En AMAP (62 % du CA)

- 1 marché par semaine l'été
- Restauration collectives (crèche, collèges)
- LRQDO
- Un point de vente collectif
- Des paniers sans contrats

## Les AMAP et la ferme

### Les paniers

- **40 contrats** répartis sur 2 AMAP
- **30 semaines** de livraison
- **9** ou **18** €/panier pour 4 à 7 kg
- 7 à 10 variétés/panier

### Les déplacements

- Distance ferme-lieux de livraison : **70 km**
- Distance parcourue pour les AMAP : **280 km/sem.**

### Les légumes

- Le nombre de variétés cultivées : 30 sur l'année
- Les légumes les plus produits :  
été : tomates, patates, courgettes  
hiver : patates salades courges

### La communication

Des visites de fermes fréquentes, présence aux  
livraisons

\*Attention : ici, un "panier" équivaut à 15 €/semaine, livré pendant 50 semaines/an



# Thierry Vallarino

La Cadière d'Azur (83)



Installé en 1987

Expérience agricole avant installation :

- BTSA
- 5 ans salarié d'une exploitation agricole

## Les ressources

### La surface

- Totale : **5,9 ha**  
dont nette en maraîchage : **4,5 ha**  
dont sous serres : **3 000 m<sup>2</sup>**

### La main-d'œuvre

- Totale : **3 ETP**  
dont salariée : **2 ETP**  
dont familiale : **1 ETP**
- Temps de travail de Thierry :  
**60 h/sem.**

### Le matériel

2 tracteurs, système d'irrigation et d'aspersion, bineuse, enfouiseuse, planteuse, dérouleuse plastique (etc), un camion frigorifique

## Quelques ratios

1,5 ha/ETP  
70 paniers/ETP\*  
47 paniers\*/ha

## La commercialisation

- **En AMAP (90% du CA)**
- Vente à la ferme

## Les AMAP et la ferme

### Les paniers

- **105 contrats** répartis sur 3 AMAP
- **51 semaines** de livraison
- **27 €/panier**, pour 5 à 15 kg/grand panier
- 5 à 9 variétés/panier

### Les déplacements

- Distance ferme-lieux de livraison : **3 à 20 km**
- Distance parcourue pour les AMAP : **72 km/sem.**

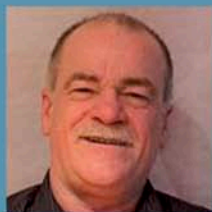
### Les légumes

- Le nombre de variétés cultivées :  
23 en été, 23 en hiver
- Les légumes les plus produits :  
été : tomates, patates, melons  
hiver : carottes, poireaux, salades

### La communication

Présence aux livraisons, courrier en cas de problème, une visite annuelle, des bénévoles viennent prendre des photos à la ferme pour les envoyer au groupe

\*Attention : ici, un "panier" équivaut à 15 €/semaine, livré pendant 50 semaines/an



## Denis Carel

La Roquebrussane (83)



Installé en 1978

Expérience agricole avant installation :

- création du troupeau par Denis dans les années 70
- Mathias 6 ans aide familial

### Les ressources

**Le cœur de système**

**180 chèvres** du Rove (laitières)

**30 035 l** de lait transformés

- Élevage extensif, petite transhumance et complément en foin et grain
- Le lien au sol :
  - à l'entrée : les parcours apportent 60% de l'alimentation
  - à la sortie : épandage de fumier sur une parcelle

**La main-d'œuvre**

- Totale : **3 ETP**
  - dont salariée : **0,7 ETP**
  - dont familiale : **2,3 ETP**
- Temps de travail de Mathias et Denis : **50-60h/smn**

**Le matériel**

1 bergerie tunnel, 1 salle de traite mobile, 1 4x4, 1 kangoo, 2 tracteurs pour foin fumier, 1 fourgon ), 1 poids lourd pour transport de foin, fromagerie (3 chambres froides), des serres amovibles, groupe électrogène, serre de stockage

### La commercialisation

- **En AMAP (45 % du CA)**
- Grossistes
- Magasins
- Vente à la ferme

### Les AMAP et la ferme

- **10 AMAP** et **PAMA** livrés
- **1 livraison/mois** pendant 9 à 10 mois

**Les colis**

- **1 kg** de fromage à **26 €**
- Composition variable de 3 ou 4 types de fromages

**Les déplacements**

- Distance ferme-lieux de livraison : **40 à 70 km**
- Distance parcourue pour les AMAP : **1 000 km/mois**

**La communication**

Présence à chaque livraison et organisation annuelle d'une journée pic-nic avec les bêtes



### Quelques ratios

**15 à 60** contrats/AMAP  
**10 000 l** / ETP



# Marie-Chantal et Francis Girard

Bauduen (04)



Installé en 1986

Expérience agricole avant installation :

- DEPA et BTA

## Les ressources

**Le cœur de système**

**380 brebis**

**300 agneaux** vendus/an

- Élevage extensif, transhumance, parcours, complément en foin et grain
- Le lien au sol :
  - à l'entrée : parcours et transhumance
  - à la sortie : parcours

**La main-d'œuvre**

- Totale : **2 ETP**  
dont salariée : **0 ETP**  
dont familiale : **2 ETP**
- Temps de travail de Francis et Marie-Chantal : environ **70h/smn** à 2

**Le matériel**

Une bergerie en tunnel, un tracteur, une voiture avec frigo, 2 véhicules, une citerne

## La commercialisation

- **En AMAP (60 % du CA)**
- Vente à des particuliers, sans contrats

## Les AMAP et la ferme

- **120 contrats** répartis sur **7 AMAP**
- **2 livraisons/an**

**Les colis**

- **1 demi-agneau** à **14** ou **16 €/kg** selon la découpe

**Les déplacements**

- Distance ferme-lieux de livraison : **40 à 120 km**
- Distance parcourue pour les AMAP : **1 920 km/an**
- Distance ferme-abattoir : **70 km** (Digne)

**La communication**

Présence aux livraisons, visites encouragées, invitations à des journées à thèmes



## Quelques ratios

En moyenne **20** contrats/AMAP  
**190** brebis / ETP





# Cristèle Gomez

Cuges-les-pins (13)



Installé en 2002

Expérience agricole avant installation :  
6 ans bénévole

## Les ressources

### Le cœur de système

**250 brebis**

**200 agneaux** vendus/an

- Élevage extensif, transhumance, 100% parcours, pas de complément
- Le lien au sol :
  - à l'entrée : 100% de parcours
  - à la sortie : parcours

### La main-d'œuvre

- Totale : **1,2 ETP**  
dont salariée : **0,2 ETP**  
dont familiale : **1 ETP**
- Temps de travail de Cristèle :  
**70h/smn**

### Le matériel

Des filets, une voiture avec caisson froid, bergerie, 1 ha de terrain

## La commercialisation

- **En AMAP (13 % du CA)**
- Vente à des particuliers, sans contrat
- Magasins
- Vente à la ferme

## Les AMAP et la ferme

- Environ **50 contrats**, répartis sur **3 AMAP**
- **2 livraisons/an**

### Les colis

- **1 demi-agneau**, à environ **110 €** (14 €/kg)

### Les déplacements

- Distance ferme-lieux de livraison : **0 à 15 km**
- Distance parcourue pour les AMAP : **385 km/an**
- Distance ferme-abattoir : **200 km** (Digne)

### La communication

Un mail pour prévenir de l'arrivée des nouveaux contrats, et un autre au début de la transhumance, des journées avec les bêtes pendant la transhumance sont organisées



## Quelques ratios

De **3 à 10** contrats/AMAP  
**208** brebis / ETP



# Yves Gros

Hyères (83)



Installé en 1979

Expérience agricole avant installation :

- formation d'ingénieur agronome

## Les ressources

### Le cœur de système

**6 000 m<sup>2</sup>** au sol pour les volailles

**3 300** volailles vendues/an

**100 poules** pondeuses

(**15 ha** de vignes)

- Le lien au sol :
  - à l'entrée : non
  - à la sortie : le fumier est composté puis épandu sur les vignes de la ferme

### La main-d'œuvre

- Totale : **6 ETP**
  - dont salariée : **2,5 ETP**
  - dont familiale : **3,5 ETP**
- Temps de travail d'Yves :  
**65h/smn**

### Le matériel

Congélateur, cave, vis à grain, 7 poulaillers, une tuerie, un hangar pour stocker le matériel, gaz et électricité pour la poussinière, épandeur de fumier et tractopelle, une remorque

## La commercialisation des volailles et œufs

- **En AMAP (10 % du CA)**

- Vente à la ferme

## Les AMAP et la ferme

- Environ **200 contrats** répartis sur **6 AMAP**
- **1 livraison/mois** toute l'année

### Les colis

- **1 poulet** à 11,90 €/kg soit environ **26 €/poulet**

### Les déplacements

- Distance ferme-lieux de livraison : **3 à 130 km**
- Distance parcourue pour les AMAP : **385 km/an**
- Distance ferme-abattoir : **0 km** (dispose de sa propre tuerie sur la ferme)

### La communication

Présence à toutes les livraisons, organisation de visites de fermes

## Quelques ratios

De **30 à 50** contrats/AMAP



# Magali Richard et Julien Roux

Raphèle-les-Arles (13)



Installés en 2009

Expérience agricole avant installation :

- CCTAR > Magali et Bac Pro > Julien
- 6 mois stagiaires

## Les ressources

### Le cœur de système

Environ **173 UGB**, soit **300 poules** pondeuses et pintades, **80 vaches**, **500 brebis**, **40 porcs**, **300 chapons**,

- Élevage extensif, transhumance de Crau pour les vaches et les brebis
- Le lien au sol :
  - à l'entrée : **60 ha** pour la production de foin
  - à la sortie : fumier sur certaines parcelles

### La main-d'œuvre

- Totale : **3 ETP**  
dont familiale : **3 ETP**
- Temps de travail de Magali et Julien : **70h/smn** chacun

### Le matériel

2 tracteurs, 2 véhicule frigo, un semoir, un andaineur, une remorque, un poulailler et des cabanes à poules, une bergerie, un hangar à paille, une cabane pour les cochons, des piques des filets, un parc de contention pour les vaches, un camion betalière

## La commercialisation

- **En AMAP (15 % du CA)**
- Marché

## Les AMAP et la ferme

- Environ **250 contrats** (œufs et volailles) répartis sur **15 AMAP**
- Fréquences de livraisons très variables selon les AMAP

### Les colis

- Très variables selon les AMAP, exemple : un colis d'**1/2 agneau** à **14 €/kg**

### Les déplacements

- Distance ferme-lieux de livraison : **20 à 80 km**
- Distance parcourue pour les AMAP : NSP
- Distance ferme-abattoir : **20 km** (Tarascon)

### La communication

Des mails occasionnels pour donner des nouvelles, et prévenir en cas de soucis pour la livraisons, des visites de ferme sur demande des AMAP, et organisation annuelle d'une soirée à la ferme

## Quelques ratios

En moyenne **30** contrats œufs/AMAP

En moyenne **10** contrats viande/AMAP





# Pierre Barbe

Fréjus (83)



Installé depuis 1980

Expérience avant l'installation :

1 mois stagiaire agricole

## Les ressources

### Le cœur de système

- **500 ruches**
- Grande transhumance
- Environ **12 tonnes/an**

### La main d'œuvre

- Totale : **3,5 ETP**  
dont familiale : **3 ETP**  
dont salariée : **0,5 ETP**
- Temps de travail de Pierre :  
**40 à 60h/smn**

### Le matériel

Les ruches, la miellerie (centrifugeuse, extracteur, couteau à désoperculer...), un véhicule, un local de vente à la ferme, un camion porteur de 11T, un élévateur, une débroussailleuse autotractée

## La commercialisation

- **En AMAP (<1 % du CA)**
- Marchés et foires
- Grande distribution

## Les AMAP et la ferme

### Les paniers

- **20 contrats** sur **1 AMAP**
- **1 livraison tous les 15 jours** pendant 10 mois
- Type de miel produits : acacia, sapins, châtaigner, lavande, fleurs de Provence, Garrigue, bruyère blanche
- Autres produits : gelée royale, hydromel, pollen

### Les déplacements

- Distance ferme-AMAP (A/S) : **5 km**
- Distance parcourue pour les AMAP : **20 km/mois**

### La communication

Présence à toutes les livraisons, organisation de soirée débat ou projection, présence sur un site internet

Var

Alpes de Haute Provence

Isère

Ardèche

Haute Loire

Vallée du Rhône

Var

Itinéraire de la transhumance





# Denis Fiorile

Saint-Zacharie (83)



Installé depuis 2005  
Pas de formation ni d'expérience  
agricole avant l'installation

## Les ressources

### Le cœur de système

- **120 ruches**
- Petite transhumance
- Environ **1 à 2 tonnes/an**

### La main d'œuvre

- Totale : **1 ETP**
- Denis travaille à mi temps  
sur l'année

### Le matériel

120 ruches, miellerie, un véhicule

## La commercialisation

- **En AMAP (10 % du CA)**
- Marchés et foires
- Magasins

## Les AMAP et la ferme

### Les paniers

- **30 contrats** répartis sur **2 AMAP**
- **1 livraison/mois** pendant 4 à 6 mois
- Types de miel : romarin, bruyère, châtaigner, garrigue, arbusier
- Autres produits : pollen, nougat, pain d'épices, sirop de miel

### Les déplacements

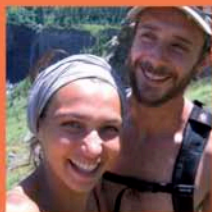
- Distance ferme-AMAP (A/S) : **1 à 10 km**
- Distance parcourue pour les AMAP : **20 km/mois**

### La communication

Présence à toutes les livraisons, 1 mail mensuel pendant la période de livraison



## Itinéraire de la transhumance



# GAEC Aude Malbec

Bonnieux (84)



Installé depuis 2010  
BEPA Apiculture

## Les ressources

### Le cœur de système

- **200 ruches**
- Grande transhumance
- Environ **1 à 4 tonnes/an**

### La main d'œuvre

- Totale : **2 ETP**
- Sur trois productions (miel, céréales et pain, huiles essentielles de lavande)
- **45 h/smn** (pour 1 ETP)

### Le matériel (pour le miel)

200 ruches Langstroth, 4x4 avec remorque, petit matériel, miellerie

## La commercialisation

- **En AMAP (5 % du CA)**

- Vente à la ferme,
- Magasin de producteurs

## Les AMAP et la ferme

### Les paniers

- **63 contrats** répartis sur **4 groupes**
- **4 livraison/mois** de septembre à juin
- Types de miel : Lavande, acacia, châtaigniers, miels du Luberon
- Autres produits : sucettes et bonbons au miel, nougat noir

### Les déplacements

- Distance ferme-AMAP (A/S) : **1 à 80 km**
- Distance parcourue pour les AMAP : **360 km/mois**

### La communication

Visite annuelle de la ferme, présence à toutes les livraisons

Hivernage dans le Luberon

Isère début mai

Retour dans le Luberon en juillet

Itinéraire de la transhumance



# Philippe Bilocq

La Saulce (05)



Installé en 1992

Expérience avant installation :

- BTS gestion et administration des entreprises agricoles
- 17 mois salarié et stagiaire agricole

## Les ressources

### La surface

- Totale : **10,3 ha**  
dont fruitiers : **7,1 ha**  
dont vigne : **3,2 ha**  
dont fruitiers couverts : **4 ha**

### La main-d'œuvre

- Totale : **5,3 ETP**  
dont salariée : **4 ETP**  
dont familiale : **1,3 ETP**
- Temps de travail de Philippe :  
**70 h/sem.**

### Le matériel

2 tracteurs, un atomiseur, un broyeur, un chargeur de palox, un porte outil pour le travail des pieds, un fourgon, une camionnette, des filets altcarpo pour 4 ha

## La commercialisation

- En AMAP (45 % du CA)
- Foires bio
- Boutiques bio
- Groupes sans contrats
- Marchés
- Vente à la ferme

## Les AMAP et la ferme

### Les paniers

- Environ **375 contrats** répartis sur **25 AMAP** et **PAMA**
- **1 livraison/mois**
- **6 à 8 mois** de livraison
- Colis de **pommes** de 8 ou 11 kg, **18 ou 24 €**
- 3 variétés de pommes et poires/colis
- Jus, purées, confitures, gelées, cidre, vin

### Les déplacements

- Distance ferme-lieux de livraison : **40 à 250 km**
- Distance parcourue pour les AMAP : environ **1 380 km/mois** de livraison

### La communication

1 mail mensuel, des visites de fermes selon les demandes des AMAP et une journée portes ouvertes



## Quelques ratios

**10 à 30** contrats/AMAP  
**1,4 ha** de verger/ETP



# Grégoire Delabre

Les Faysses (05)



Installé en 2001

Expérience avant installation :

- formation d'ingénieur agronome
- 3 ans salarié agricole

## Les ressources

### La surface

- Totale : **23 ha**  
dont fruitiers : **5 ha**  
dont fruitiers couverts : **2 ha**

### La main-d'œuvre

- Totale : **3,5 ETP**  
dont salariée : **1,5 ETP**  
dont familiale : **2 ETP**
- Temps de travail de Grégoire :  
**35 à 60 h/sem.**

### Le matériel

2 hangars, 2 tracteurs, outillage pour désherbage mécanique, un chariot, un fourgon, une remorque, un frigo (100T), système d'irrigation goutte-à-goutte sur 3 ha

## La commercialisation

- **En AMAP (70 % du CA)**
- Groupes sans contrats
- Boutiques bio

## Les AMAP et la ferme

### Les paniers

- Environ **650 contrats** répartis sur **17 AMAP**
- **1 livraison/mois**
- **4 à 6 mois** de livraison
- Colis de **pommes** de 7,5 ou 13 kg  
soit **18** ou **28 €**/colis
- 4 variétés de pommes et poires/colis
- Jus, compotes

### Les déplacements

- Distance ferme-lieux de livraison : **125 à 260 km**
- Distance parcourue pour les AMAP :  
environ **1 360 km/mois** de livraison

### La communication

1 mail mensuel, 1 week-end sur la ferme/an

## Quelques ratios

En moyenne **30** contrats/AMAP  
**1,4 ha** de verger/ETP