



COMMUNIQUER SUR LES RESEAUX SOCIAUX : Créer sa page

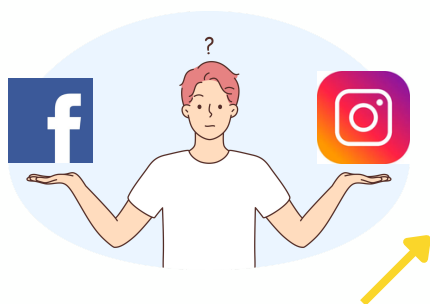
Pourquoi utiliser les réseaux sociaux en AMAP ?
Les réseaux sociaux permettent de toucher un large public et de diffuser rapidement l'information entre les adhérents, bien plus que les médias traditionnels. Leur utilisation est aujourd'hui indispensable pour promouvoir les AMAP et trouver de nouveaux membres, même si cela demande un investissement en temps non négligeable.

Pour créer une page Facebook pour votre AMAP :



- Créer un compte sur www.facebook.com.
- Se connecter et choisir "Créer" en haut dans le menu.
- Sélectionner "Page" : Optez pour "Organisation à but non lucratif".
- Remplir les informations : Indiquez le nom, la catégorie, l'adresse, le téléphone et le lien vers votre page internet (s'il y en a une).
- Ajouter des photos : Téléchargez un logo et une image de couverture.
- Personnaliser la page : Ajoutez des détails sur votre histoire et vos activités.
- Inviter des membres : Utilisez les options pour inviter des personnes.
- Publier du contenu : Partagez des informations tout en équilibrant contenu militant et informatif.
- Interagissez avec vos membres pour créer une communauté active. Utilisez les outils de promotion de Facebook pour augmenter la visibilité et encouragez vos membres à suivre votre page (Meta business).

Facebook et Instagram ont des utilisations différentes :



- Facebook cible une audience large, idéale pour les associations et organisations, alors qu'Instagram s'adresse à un public jeune et axé sur l'esthétique.
- Facebook est accessible sur smartphone et ordinateur, tandis qu'Instagram est utilisé via le smartphone.

Le module Meta business facilite la publication sur les deux plateformes et c'est gratuit (accessible via Facebook).

Créer son compte Instagram: www.instagram.com

- Ouvrir l'application ou la page internet, créer une page, vous pouvez partir de votre compte Facebook. Puis créer votre pseudonyme (@amapdu...).
- Puis remplissez le formulaire (nom, prénom...), vous allez recevoir un mail pour confirmer votre compte.
- Personnalisez votre profil avec de belles photos.
- Penser à remplir votre "BIO", c'est une description rapide de vos activités (mettre le lien de votre site internet, si vous en avez un).
- Enfin passez d'un compte simple à un compte business en allant dans les paramètres.

UNE QUESTION ?

contact@lesamapdeprovence.org ; 07 82 14 29 89

<http://www.lesamapdeprovence.org>